

*Спеціальність
162
"Біотехнології
та біоінженерія"*



Полтавський державний аграрний університет

Престижний заклад вищої освіти України, що проводить інноваційну освітню діяльність з підготовки фахівців європейського рівня як для агропромислового комплексу, так і для інших галузей національної економіки України та має розвинену інфраструктуру навчальних і науково-виробничих підрозділів, які сприяють поширенню наукових знань і проводять культурно-просвітницькі заходи.



Нині до складу Університету входять 2 навчально-наукові інститути та 4 факультети:



ННІ економіки, управління, права та ІТ;



ННІ агротехнологій, селекції та екології;



Інженерно-технологічний факультет;



Факультет ветеринарної медицини;



Факультет обліку та фінансів;



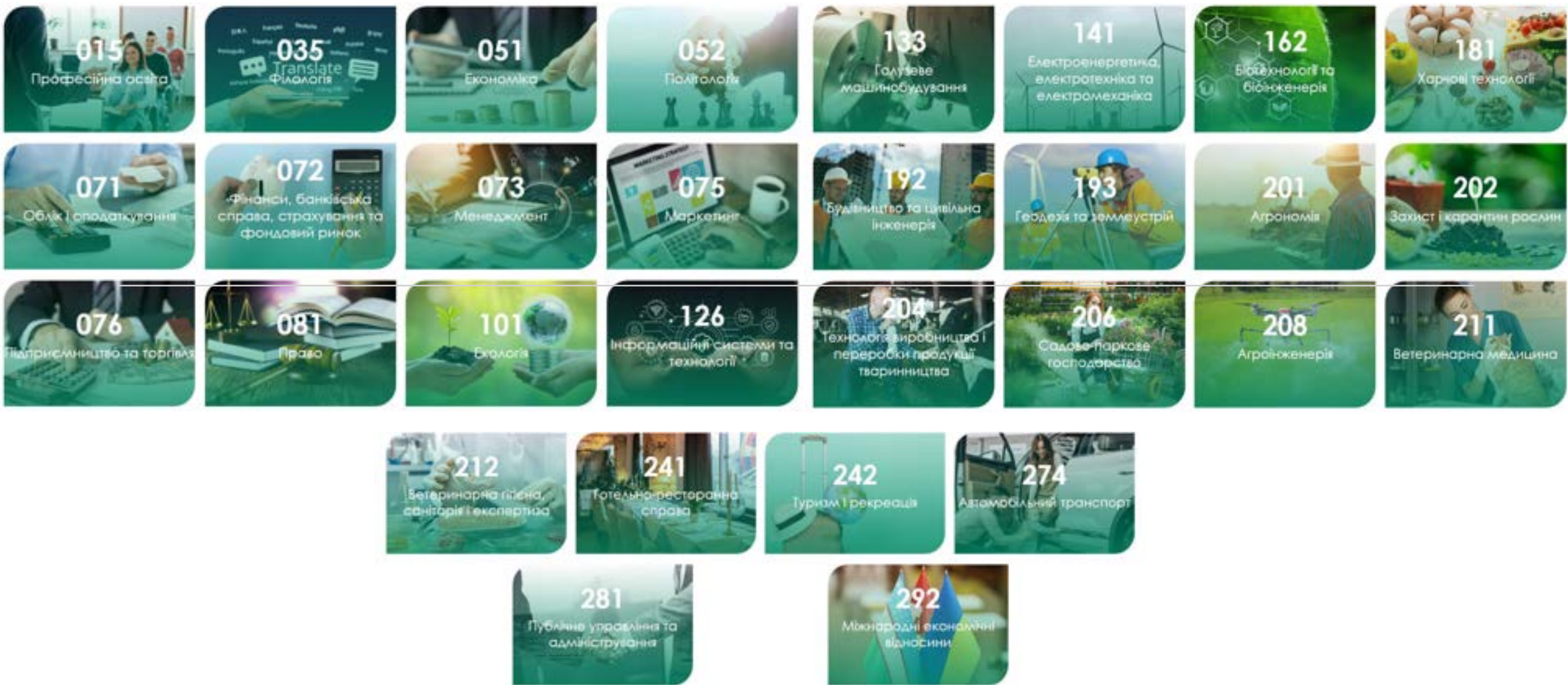
Факультет технології тваринництва та продовольства.

Сукупно у їхньому складі налічується 28 кафедр.

- Університет має хороше матеріально-технічне забезпечення. На території студентського містечка, розташованого неподалік від центру міста, до послуг студентів 5 навчальних корпусів, 6 гуртожитків, дискотека, інформаційний центр, 2 їдальні, 4 буфети, потужний спортивний центр, 2 спортивні майданчики, віварій. Територія студентського містечка - справжній кампус - огорожена парканом та оснащена зоною вільного доступу до мережі Інтернет Wi-Fi.
- Справжньою окрасою не лише Університету, а й Полтави є чудовий парк площею 4,5 гектара, де росте чимало екзотичних рослин.



Здобувачі вищої освіти навчаються за ступеневою системою підготовки «бакалавр – магістр – доктор філософії» за спеціальностями:



Це один з найстаріших факультетів, а нині навчально-наукових інститутів Університету. Становлення його припадає на 1920-ті роки. За 100 років існування в ННІ АСЕ підготовлено понад 8000 вчених агрономів.

Навчально-науковий інститут агротехнологій, селекції та екології очолює доктор сільськогосподарських наук, професор Маренич Микола Миколайович



До складу ННІ АСЕ входять 7 кафедр:

- Кафедра біотехнології та хімії
 - Кафедра геоматики, землеустрою та планування територій
 - Кафедра екології, збалансованого природокористування та захисту довкілля
 - Кафедра захист рослин
 - Кафедра землеробства і агрохімії ім. В.І.Сазанова
 - Кафедра рослинництва
 - Кафедра селекції, насінництва і генетики
-



КАФЕДРА БІОТЕХНОЛОГІЇ ТА ХІМІЇ

Навчально-наукового інституту агротехнологій, селекції та екології • Полтавського державного аграрного університету

Кафедра створена в 1929 році. За період існування вона пройшла низку реорганізацій, змінювала свою назву:

Кафедра загальної хімії - 1929 рік;

Кафедра загальної та біологічної хімії - 1989 рік.

У 2018 році викладачі кафедри увійшли до складу кафедри землеробства і агрохімії ім. В.І. Сазанова.

У 2019 році кафедру було реорганізовано в кафедру біотехнології та хімії.

З 2019 року завідувачем кафедри є кандидат хімічних наук, доцент Ромашко Таміла Петрівна.

У цей час на кафедрі працюють три доктори та чотири кандидатів наук. Колективом кафедри опубліковано понад 500 наукових праць, у тому числі 78 у виданнях, що реферують наукометричною базою Scopus.



Лабораторні заняття із дисциплін: Біологія клітин і тканин, Загальна біотехнологія, Біоінженерія



Здобувачі вищої
освіти під час
навчальних та
виробничої
практик





Зі здобувачами
вищої освіти
постійно
проводять
кураторські
години різних
тематик



На кафедрі біотехнології та хімії навчально-наукового інституту агротехнологій, селекції та екології ПДАУ функціонує навчально-наукова лабораторія «Загальної біотехнології».



Окрім досліджень, в лабораторії також проводяться здобувачами вищої освіти дослідження у сфері біотехнології. Ці дослідження студенти виконують як під час навчального процесу так і поза ним. На базі навчально-наукової лабораторії «Загальної біотехнології» функціонує студентський науковий гурток «Біосфера».

ВСТУП 2024 НА ОСНОВІ

повної загальної середньої освіти, диплома молодшого бакалавра,
фахового молодшого бакалавра, молодшого спеціаліста



ТУТ ТИ ЗНАЙДЕШ
СВОЄ...

Перелік вагових коефіцієнтів оцінок конкурсних предметів НМТ

Найменування спеціальності

	основний блок			додатковий блок (на вибір вступника)					
	українська мова (K1)	математика (K2)	історія України (K3)	іноземна мова (K4)	біологія (K4)	фізика (K4)	хімія (K4)	українська література (K4)	географія (K4)
035 Філологія (Германські мови та літератури (переклад включно), перша – англійська)	0,4	0,3	0,3	0,4	0,2	0,2	0,2	0,4	0,3
051 Економіка	0,35	0,4	0,25	0,25	0,2	0,2	0,2	0,25	0,35
052 Політологія	0,35	0,4	0,25	0,25	0,2	0,2	0,2	0,25	0,25
071 Облік і оподаткування	0,35	0,4	0,25	0,25	0,2	0,2	0,2	0,25	0,35
072 Фінанси, банківська справа, страхування та фондовий ринок	0,35	0,4	0,25	0,25	0,2	0,2	0,2	0,25	0,35
073 Менеджмент	0,35	0,4	0,25	0,25	0,2	0,2	0,2	0,25	0,35
075 Маркетинг	0,35	0,4	0,25	0,25	0,2	0,2	0,2	0,25	0,35
076 Підприємництво та торгівля	0,35	0,4	0,25	0,25	0,2	0,2	0,2	0,25	0,35
081 Право	0,35	0,25	0,4	0,4	0,25	0,25	0,25	0,35	0,25
101 Екологія	0,3	0,35	0,35	0,3	0,4	0,35	0,4	0,3	0,4
126 Інформаційні системи та технології	0,3	0,5	0,2	0,3	0,2	0,4	0,2	0,2	0,2
133 Галузеве машинобудування *	0,3	0,5	0,2	0,25	0,2	0,5	0,2	0,2	0,2
141 Електроенергетика, електротехніка та електромеханіка *	0,3	0,5	0,2	0,25	0,2	0,5	0,2	0,2	0,2
162 Біотехнології та біоінженерія	0,35	0,35	0,3	0,3	0,5	0,5	0,5	0,25	0,3
181 Харчові технології *	0,3	0,5	0,2	0,3	0,2	0,5	0,5	0,2	0,2
192 Будівництво та цивільна інженерія *	0,3	0,5	0,2	0,25	0,2	0,5	0,2	0,2	0,2
193 Геодезія та землеустрій	0,3	0,5	0,2	0,25	0,2	0,5	0,2	0,2	0,2
201 Агрономія *	0,4	0,3	0,3	0,35	0,5	0,3	0,5	0,3	0,3
202 Захист і карантин рослин *	0,4	0,3	0,3	0,35	0,5	0,3	0,5	0,3	0,3
204 Технологія виробництва і переробки продукції тваринництва *	0,4	0,3	0,3	0,35	0,5	0,5	0,5	0,3	0,3
205 Лісове господарство *	0,35	0,4	0,25	0,35	0,5	0,5	0,3	0,25	0,25
206 Садово-паркове господарство *	0,35	0,4	0,25	0,35	0,5	0,4	0,4	0,25	0,25
207 Водні біоресурси та аквакультура *	0,4	0,3	0,3	0,35	0,5	0,5	0,5	0,3	0,3
208 Агроінженерія *	0,3	0,4	0,3	0,35	0,5	0,5	0,3	0,25	0,3
211 Ветеринарна медицина	0,35	0,4	0,25	0,3	0,5	0,5	0,3	0,25	0,25
241 Готельно-ресторанна справа	0,4	0,3	0,3	0,5	0,3	0,25	0,3	0,3	0,3
242 Туризм і рекреація	0,4	0,3	0,3	0,5	0,35	0,25	0,25	0,3	0,3
274 Автомобільний транспорт *	0,3	0,5	0,2	0,5	0,2	0,5	0,2	0,2	0,2
281 Публічне управління та адміністрування	0,3	0,4	0,3	0,5	0,2	0,2	0,2	0,2	0,3
292 Міжнародні економічні відносини	0,3	0,4	0,3	0,5	0,2	0,2	0,2	0,2	0,3

* Спеціальності особливої підтримки

Для НМТ 2023 року – українська мова, математика, третій предмет на вибір; Для НМТ 2022 року – українська мова, математика, історія України; Для вступу на основі ПЗСО із ЗНО 2021 року – з трьох конкурсних предметів, визначених у додатку 4 Правил прийому; Для вступу на основі диплома молодшого бакалавра, фахового молодшого бакалавра, молодшого спеціаліста із ЗНО 2021 року – з двох конкурсних предметів (українська мова / українська мова і література та другий предмет на вибір вступника). На основі диплома молодшого бакалавра, фахового молодшого бакалавра, молодшого спеціаліста за вибором вступника може бути подано результати ЄФЕВ для спеціальностей галузей знань 07 «Управління та адміністрування», 20 «Аграрні науки та продовольство», 28 «Публічне управління та адміністрування», 051 «Економіка».

Посади ВИПУСКНИКІВ

- Біотехнолог,
- Фахівець з біотехнології
- Лаборант (біологічні дослідження)
- Технік-лаборант (біологічні дослідження)
- Молодший науковий співробітник (біологія),
- Лаборант (біологічні дослідження),
- Біолог,
- Хімік,
- Асистент біолога,
- Асистент хіміка,
- Науковий співробітник-консультант (хімічні технології).



Можливості працевлаштування:

1. Білоцерківська агропромислова група
2. Докучаєвські чорноземи
3. Астарта-Київ (Біогаз)
4. Глобинський маслозавод
5. Карлівський хлібзавод
6. Кулиничі
7. Лубенський молочний завод
8. Перша приватна броварня
9. Миргородський хлібзавод
10. Пирятинський сирзавод
11. Полтавпиво
12. Полтавський хлібзавод
13. Решетилівський маслозавод
14. Укрспирт
15. Хорольський комбінат дитячих продуктів
16. Лубенський хлібзавод
17. Миргородський сироробний комбінат
18. ТОВ «Завод біодобрив «ТРИВКО»»
19. ООО «Біозавод»





Експерсії на ТОВ «Глобінський переробний завод» агропромислового холдингу «Астарта-Київ»;
на біоенергетичний комплекс агропромислового холдингу «Астарта-Київ»

Екскурсія для здобувачів вищої освіти спеціальності 162 Біотехнології та біоінженерія на один із провідних молокозаводів Полтавщини «Білоцерківська агропромислова група» (БІАГР)



Наші соціальні мережі

